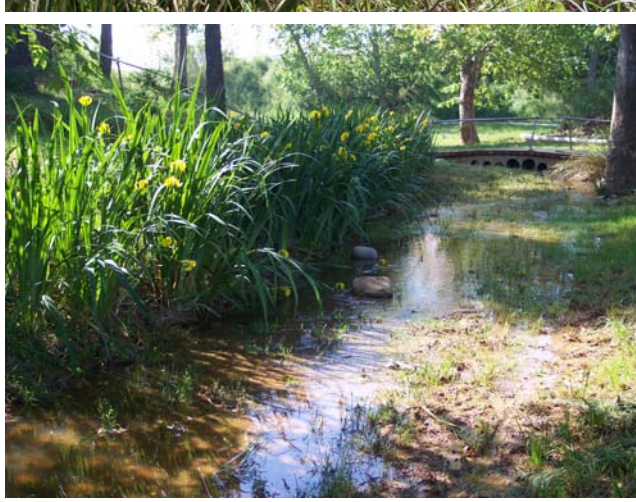


## RESTAURACIÓN DEL PARQUE DEL TORRENT DE LA ROMEUA. SABADELL (BARCELONA)

Obras de restauración del torrente de la Romeua en el parque urbano de la Romeua en Sabadell.

Se realizaron las siguientes técnicas:

- Fiber roll™, rollos estructurados vegetados instalados en el perímetro del torrente y a lo largo de la estructura cimentada, que consolidan los márgenes y aumentan la biodiversidad de la zona.
- Red de coco con el fin de evitar los procesos erosivos propios de los taludes y para cubrir las estructuras cimentadas dentro del ámbito del parque.
- Unidades Plant plug™, plantas estructuradas en fibra en todo el ámbito de intervención. Los Plant plugs presentan una gran capacidad de adaptación frente fenómenos adversos y aumentan considerablemente la biodiversidad de la zona.



ESWEG 07/ 005

**aquanea**

PROJECT REALISED BY AQUANEA, S.L., MEMBER OF ESWEG

 **SOIL & WATER**  
european  
engineering group